

# Fernwartung über RustDesk

- [warum?](#)
- [App Download](#)
- [App Installation Windows](#)
- [App Installation Mac](#)
- [Konfiguration](#)

# warum?

Teamviewer bietet keine freie Lizenz mehr an, mit der wir anständig Fernwartung machen können. Alle 10min eine Zwangstrennung ist keine Option.

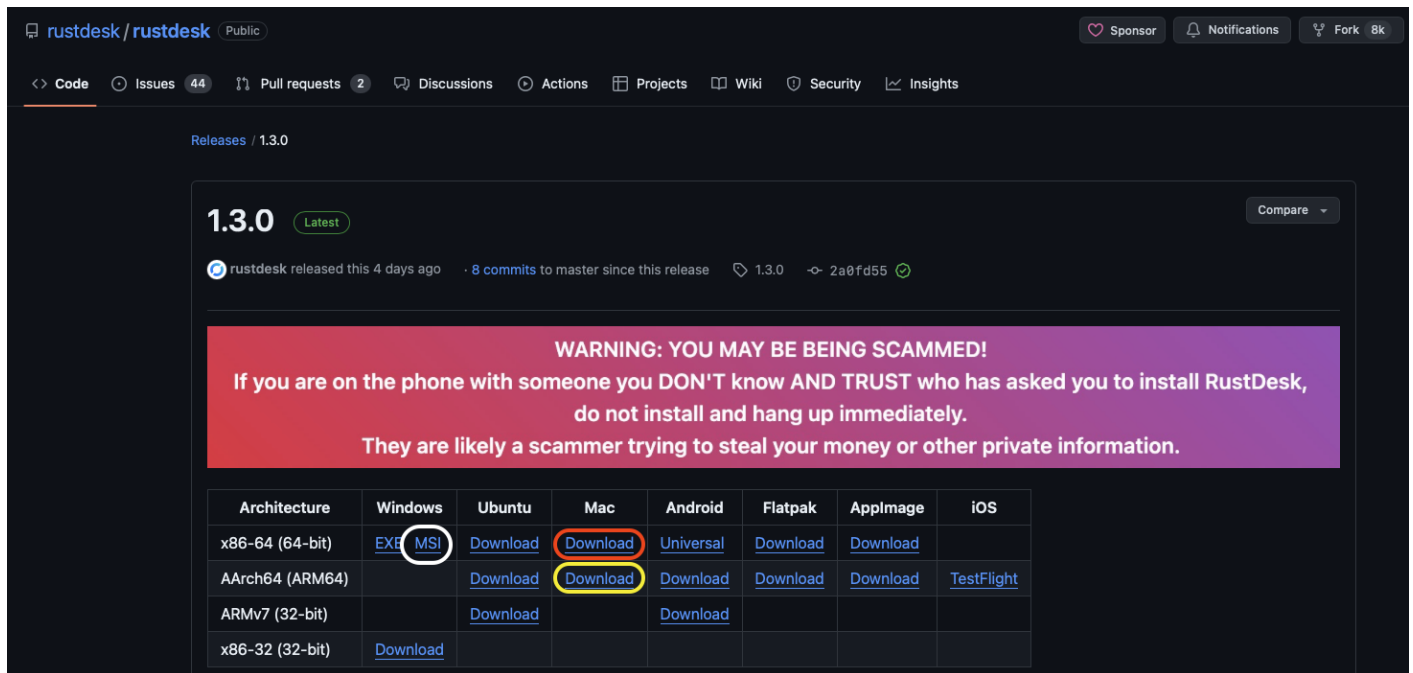
[Rustdesk](#) ist eine OpenSource Lösung, die ich auf meinem eigenen Server betreibe. Die Entwickler sind ehemalige Teamviewer Entwickler.

also, lets go!

# App Download

Leider ist die App Installation nicht ganz so einfach wie unter Teamviewer. Darum hier eine Step by Step Anleitung

Öffne die [DOWNLOAD](#) Seite. Der Link öffnet immer die neueste Version.



**1.3.0** Latest Compare

rustdesk released this 4 days ago · 8 commits to master since this release · 1.3.0 · 2a0fd55

**WARNING: YOU MAY BE BEING SCAMMED!**  
If you are on the phone with someone you DON'T know AND TRUST who has asked you to install RustDesk, do not install and hang up immediately.  
They are likely a scammer trying to steal your money or other private information.

Architecture	Windows	Ubuntu	Mac	Android	Flatpak	AppImage	iOS
x86-64 (64-bit)	<a href="#">EXE</a> <a href="#">MSI</a>	<a href="#">Download</a>	<a href="#">Download</a>	<a href="#">Universal</a>	<a href="#">Download</a>	<a href="#">Download</a>	
AArch64 (ARM64)		<a href="#">Download</a>	<a href="#">Download</a>	<a href="#">Download</a>	<a href="#">Download</a>	<a href="#">Download</a>	<a href="#">TestFlight</a>
ARMv7 (32-bit)		<a href="#">Download</a>		<a href="#">Download</a>			
x86-32 (32-bit)	<a href="#">Download</a>						

Die Download Seite lässt uns die Wahl der Plattform.

Alle Windows User: wählt das MSI Paket (hier im weißen Rahmen)

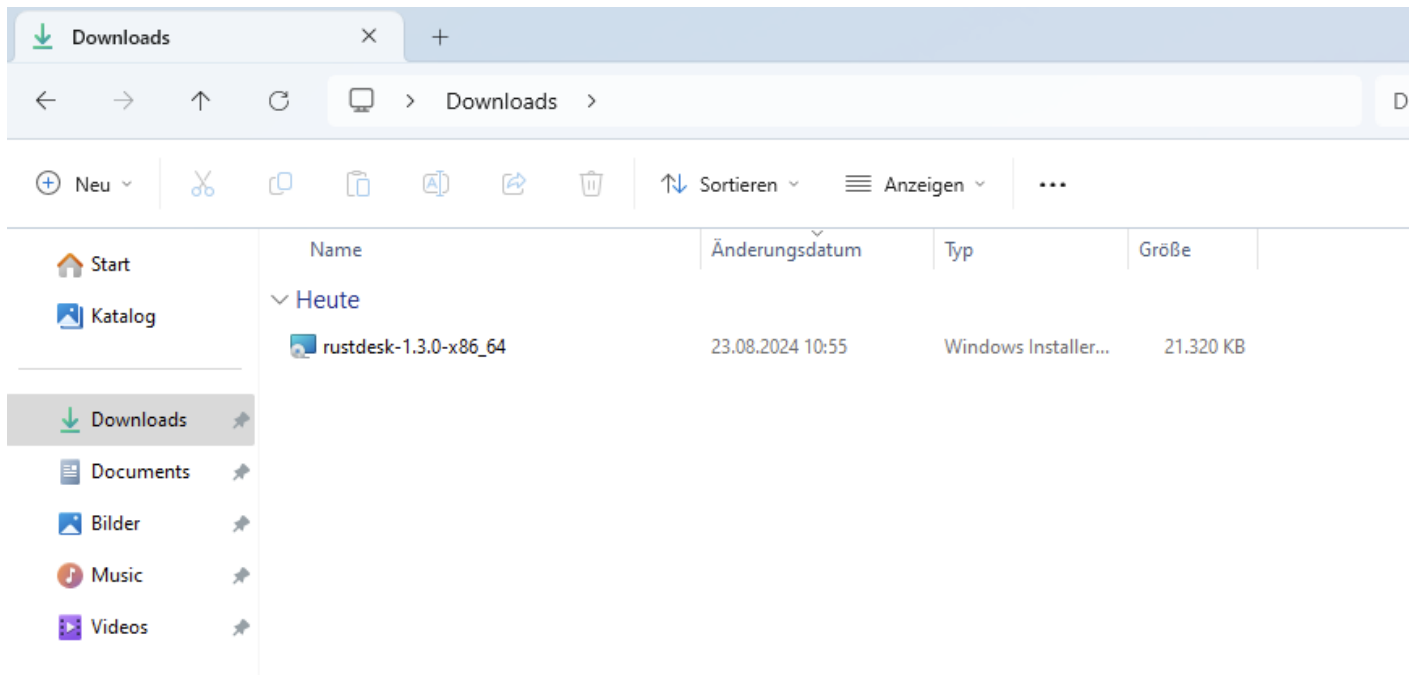
Alle Mac User mit Intel Macs (Lydia, Len, Ellen): wählt das Mac Paket für "x86-64" (hier im roten Rahmen)

Alle Mac User mit neuen ARM Prozessoren (Gerald, Julia, Maike): wählt das Mac Paket für "AArch64 (ARM64)" (hier im gelben Rahmen)

# App Installation Windows

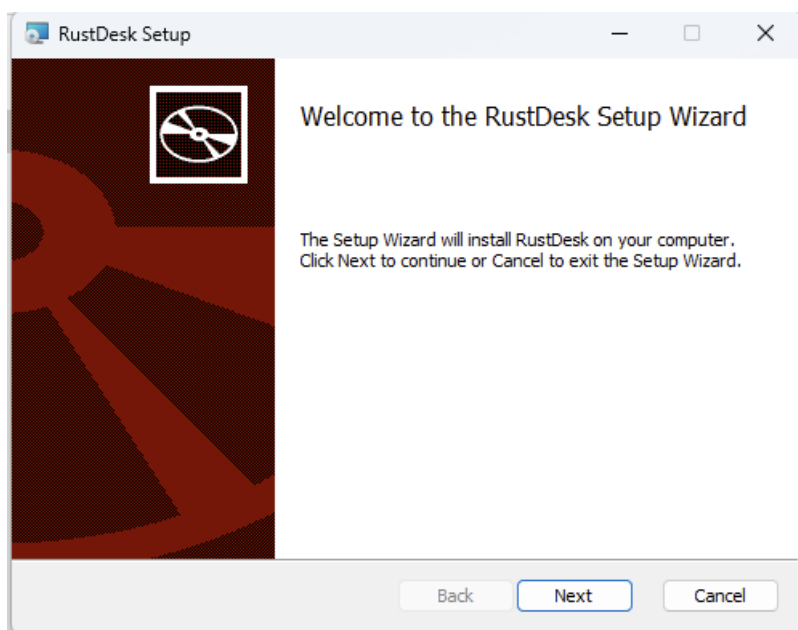
Nach erfolgreichem Download liegt die Installations Datei im lokalen Download Ordner.

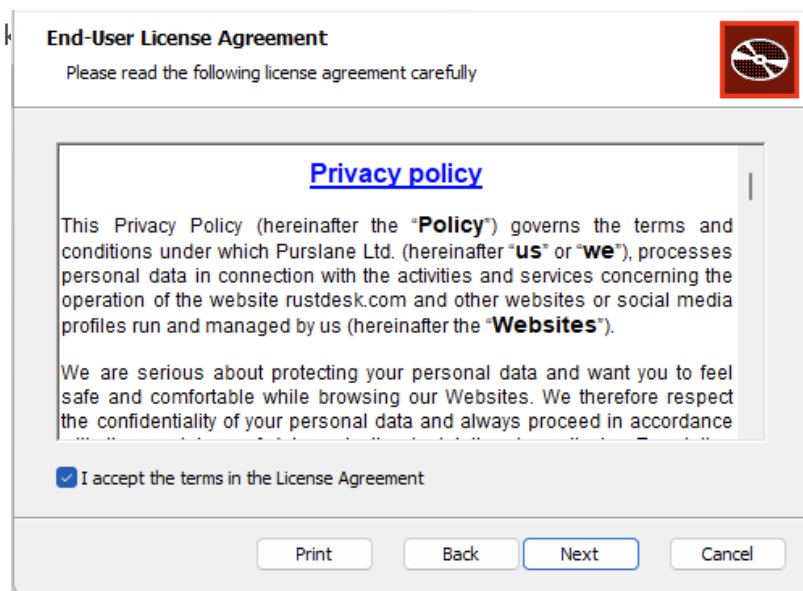
## Windows Explorer



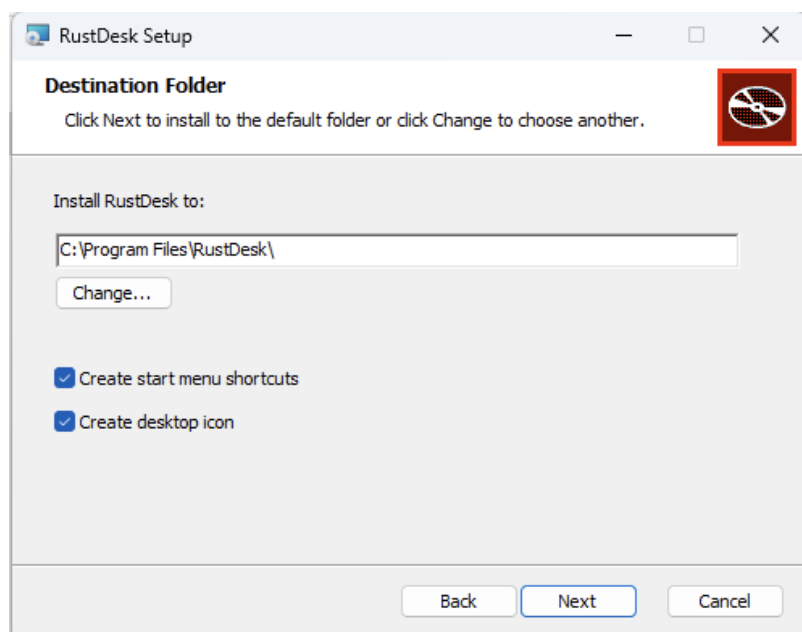
## Installer

Ein Doppelklick startet den Installer

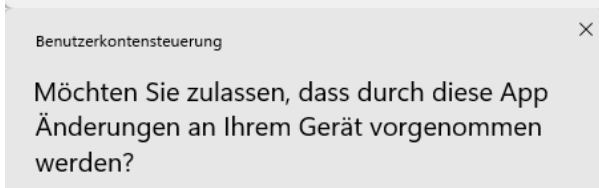
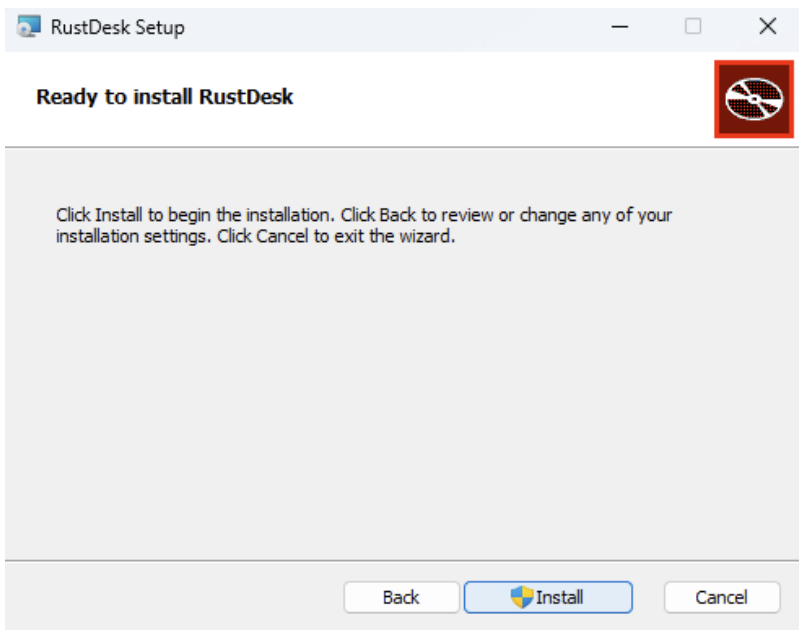




"Accept..." das Licens Agreement und klicke auf "next"

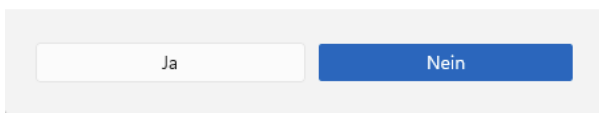


Alle Einstellungen so belassen und "next"

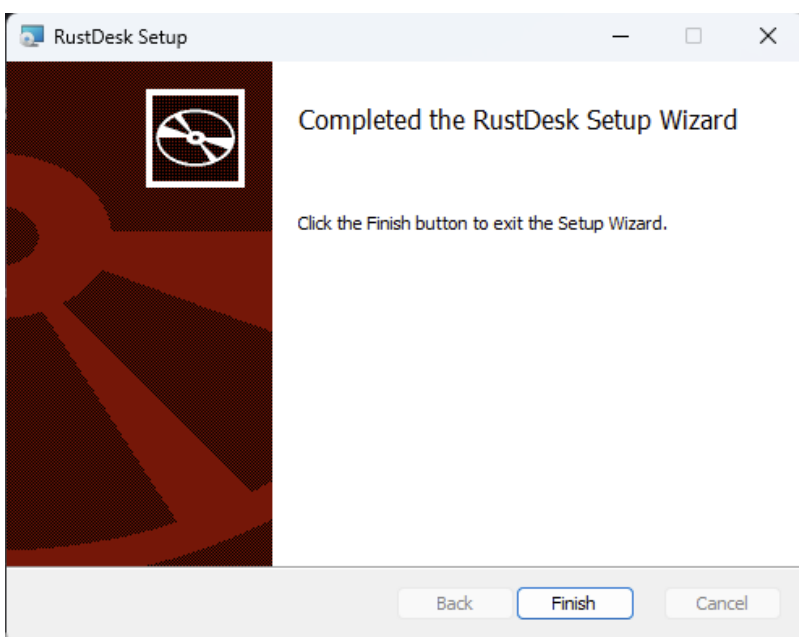


Verifizierter Herausgeber: PURSLANE  
Dateiursprung: Aus dem Internet heruntergeladen

[Weitere Details anzeigen](#)



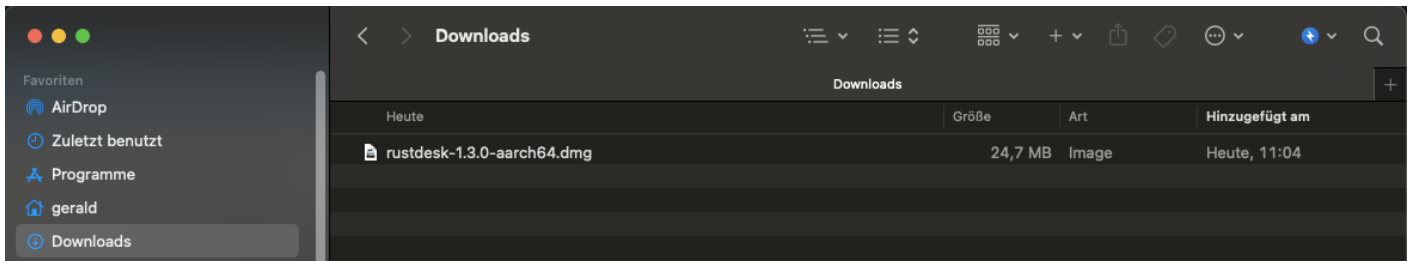
klick "Install" und bestätige die Sicherheitsfrage mit "Ja"



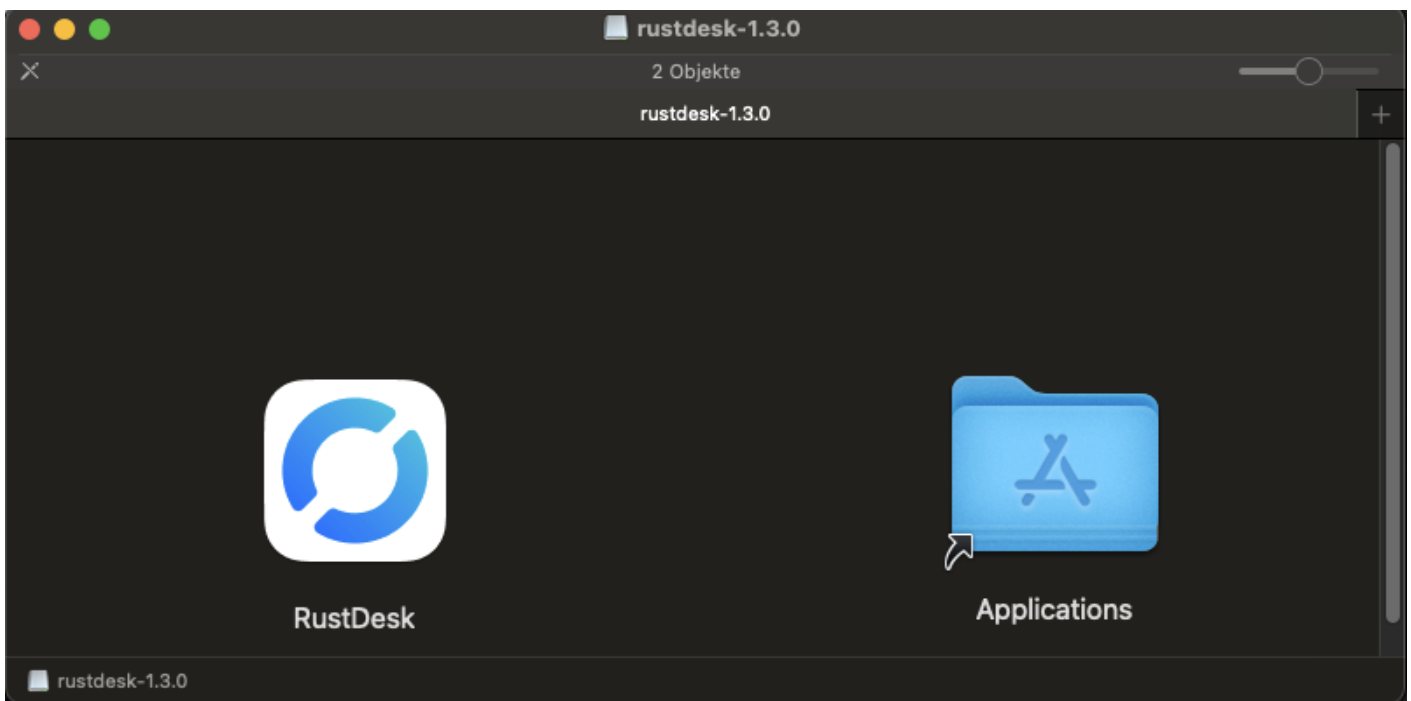
Bestätige die Installation mit "Finish"

# App Installation Mac

## Mac Finder

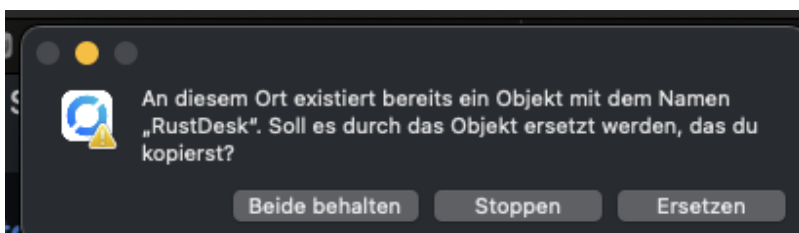


Ein Doppelklick öffnet das Image



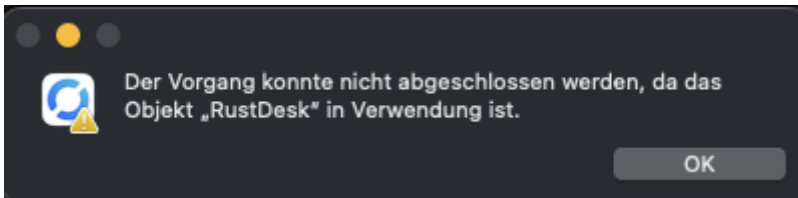
Halte das "RustDesk" Symbol mit der Maus fest und ziehe es auf den "Applications" Ordner.

Falls diese Nachfrage kommt, dann "Ersetzen" wählen.



Sollte dabei diese Meldung kommen, dann den RustDesk Client im Dock beenden.

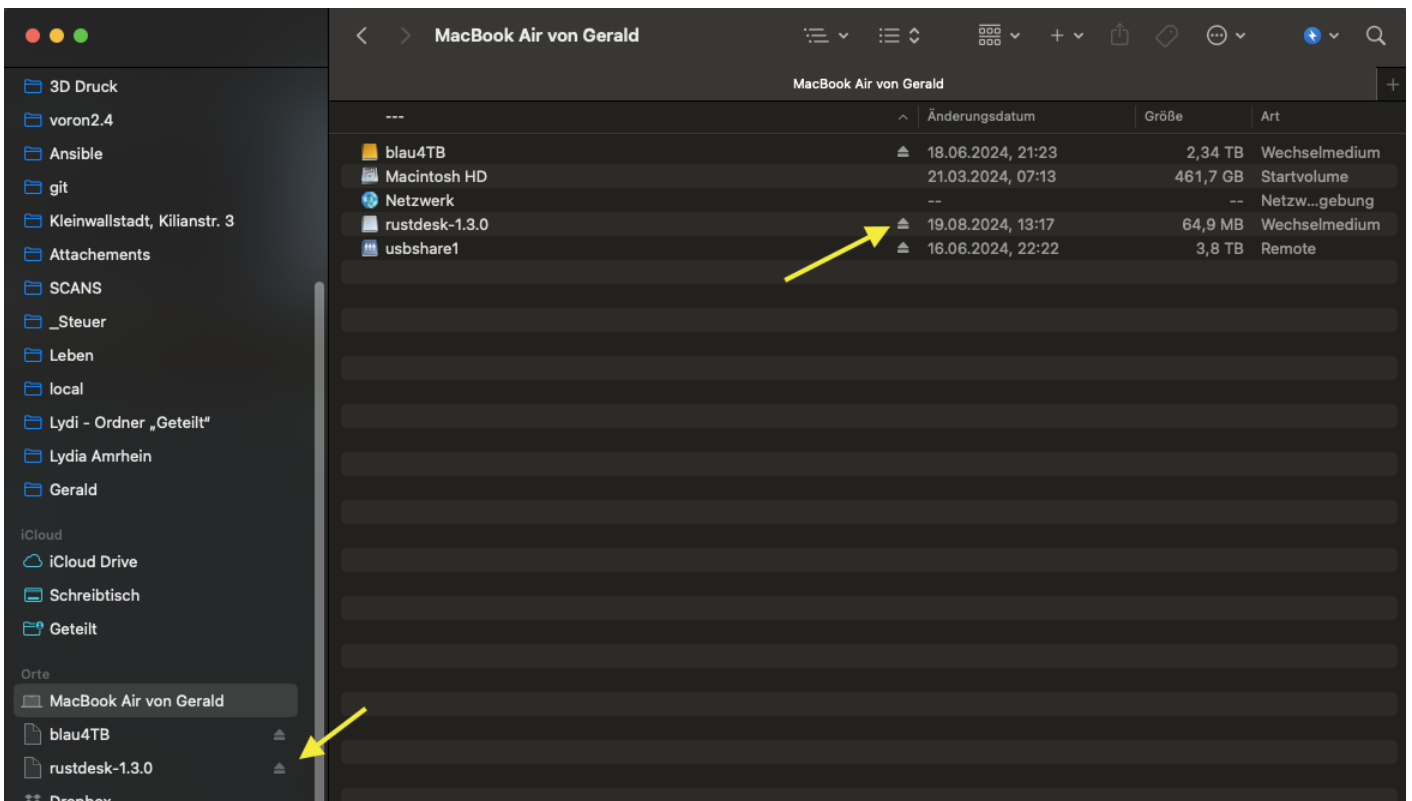




klicke mit der rechten Maustaste auf das RustDesk Symbol und dann "beenden"

Danach lässt sich der Client sicher installieren. Also noch mal oben beginnen :-)

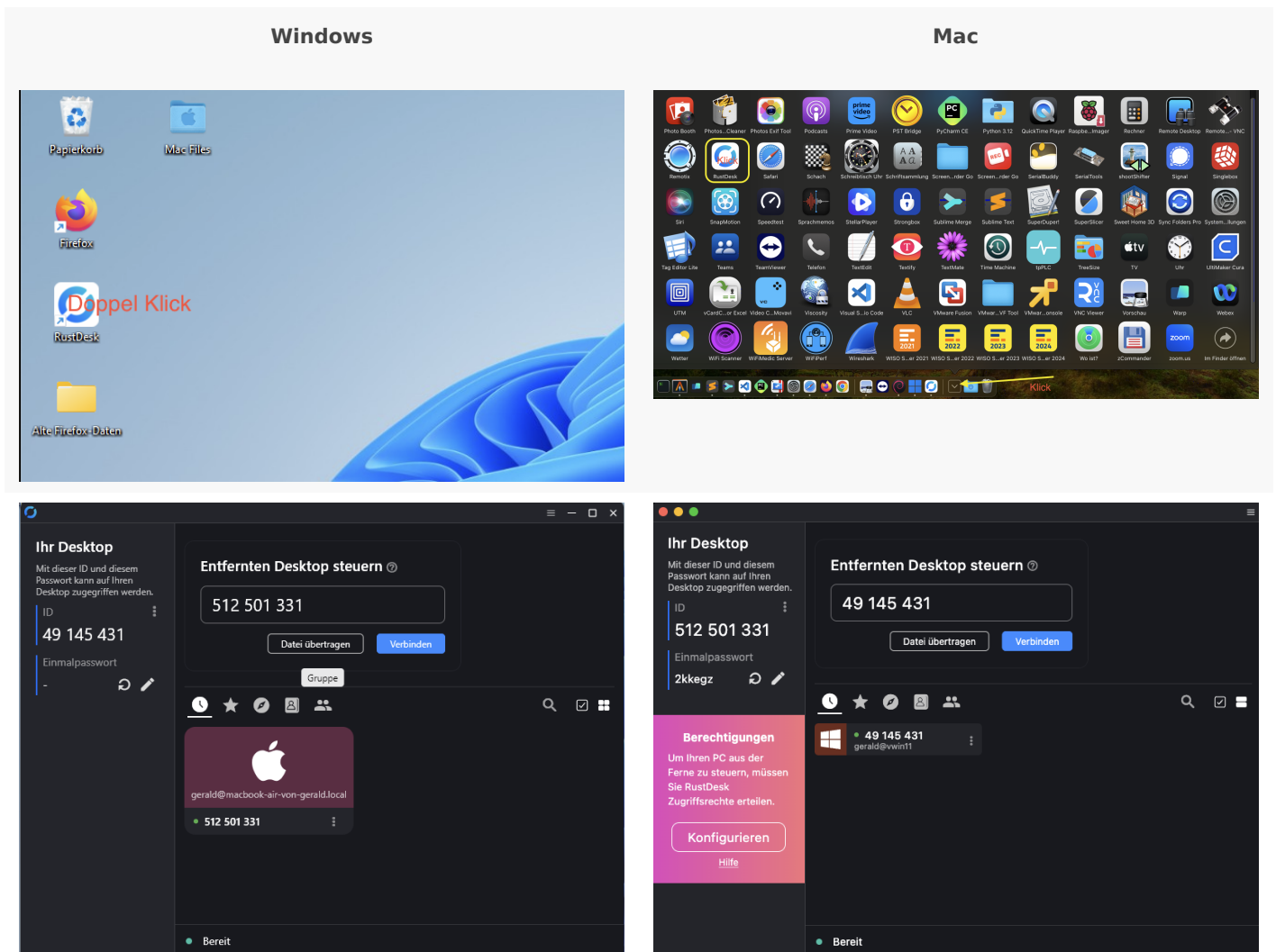
Nach erfolgreicher Installation, kann das Image über einen der beiden Pfeile entladen werden.



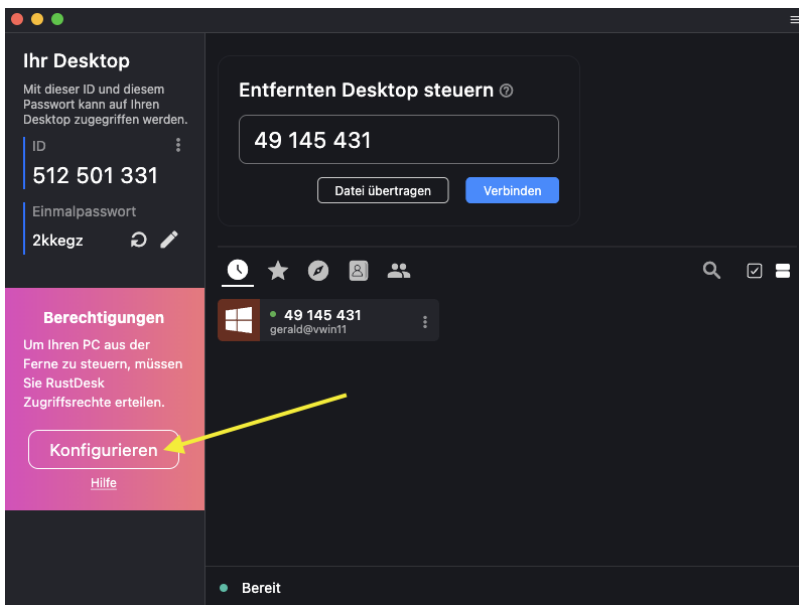
# Konfiguration

## Öffne den RustDesk Client

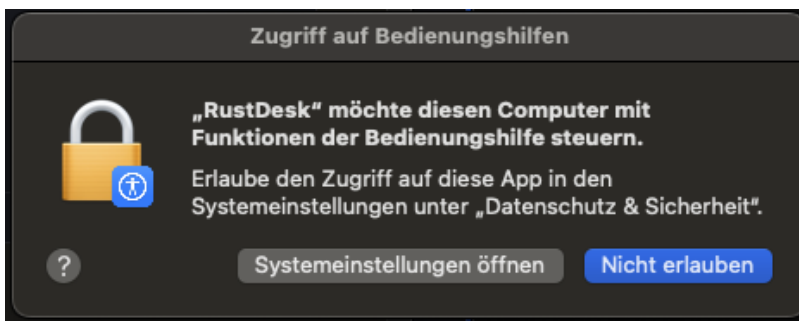
... über das Symbol auf dem Schreibtisch (Windows) oder das Programm Menü (Mac)



Nur Mac: Berechtigungen konfigurieren



klicke auf "konfigurieren"



weiter mit "Systemeinstellungen öffnen"



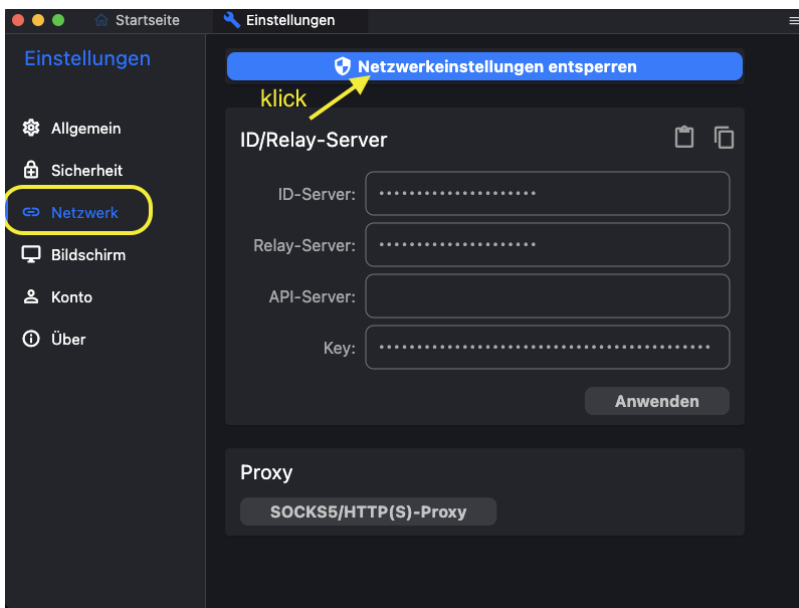
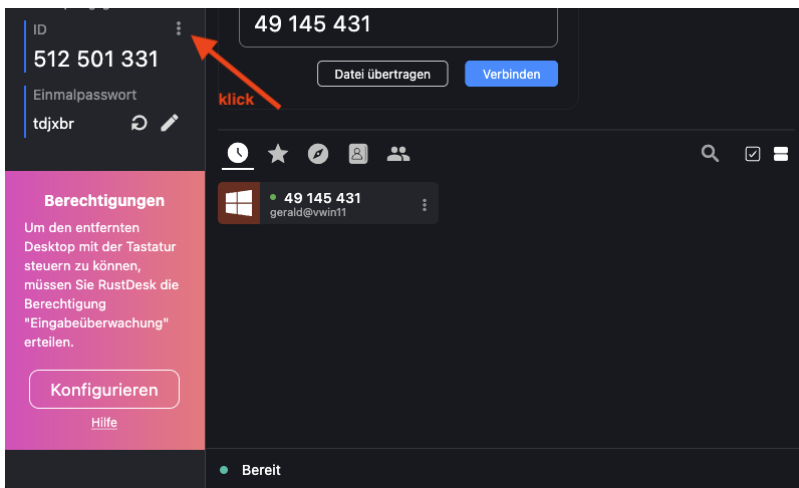
Switch to..



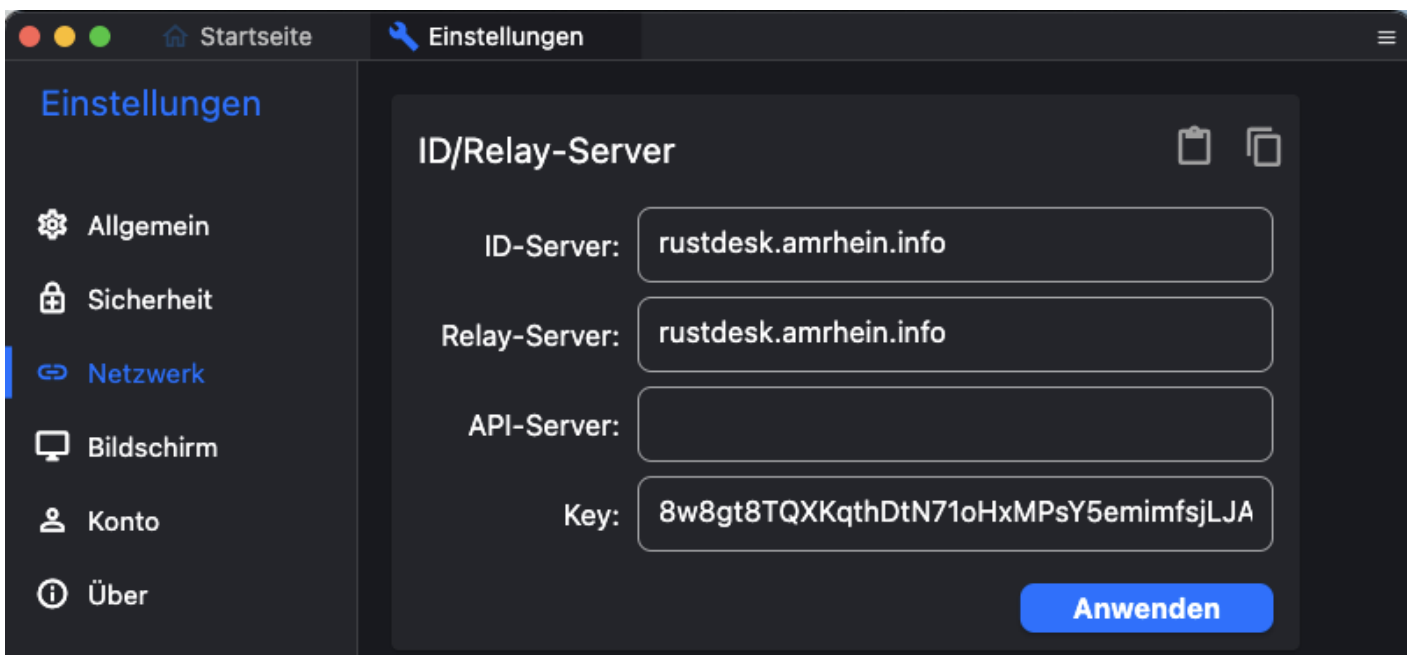
und schließe die Mac System Einstellungen

# RustDesk Einstellungen

## Netzwerk



Für das Entsperren der Netzwerkeinstellungen das eigene Passwort eingeben



hier die Daten eingeben und "Anwenden"

ID-Server & Relay Server:

rustdesk.amrhein.info

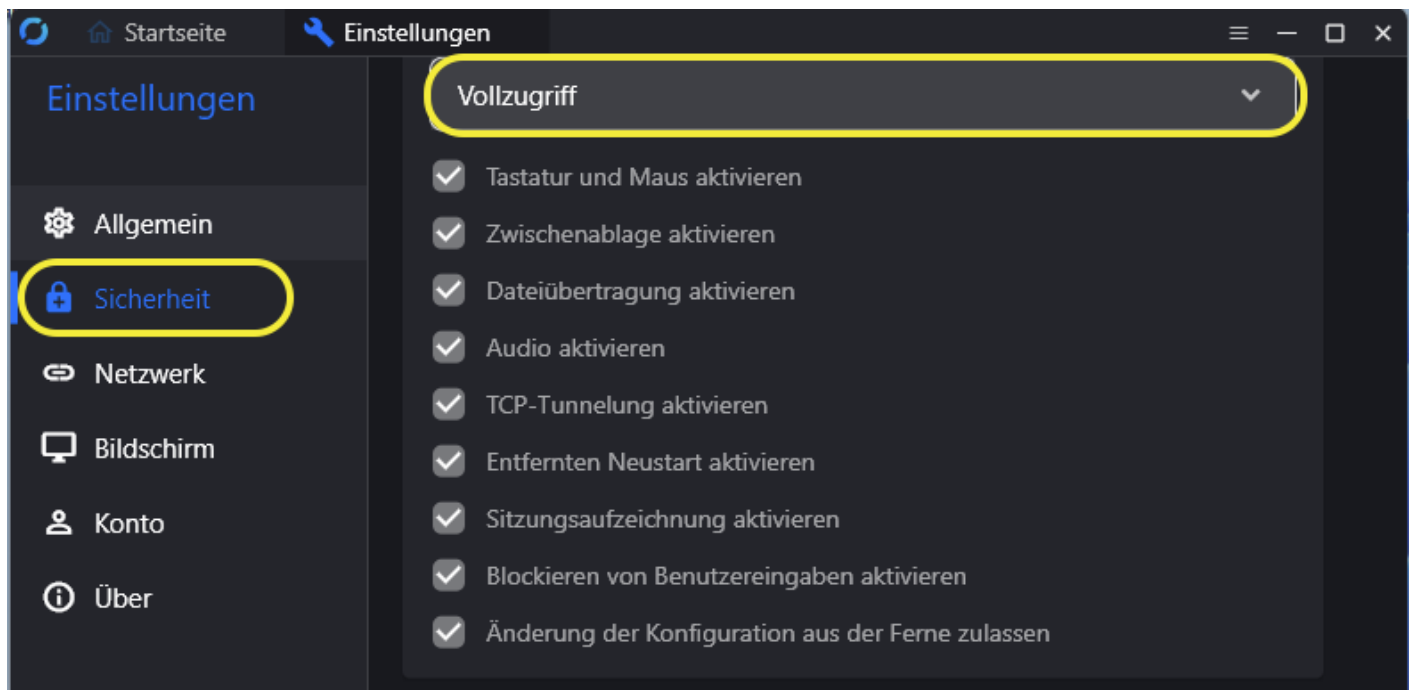
Key:

8w8gt8TQXKqthDtN71oHxMPsY5emimfsjLJAhaVKMkk=

**Nach Eingabe auf "Anwenden" klicken!**

## Sicherheit

auf "Vollzugriff" stellen



## Zugangsverfahren anpassen

- Sitzungsaktivierung mit Passwort
- Beide Passwörter verwenden
- Permanentes Passwort festlegen

Scotti.01?!



## RustDesk Einstellungen verlassen

