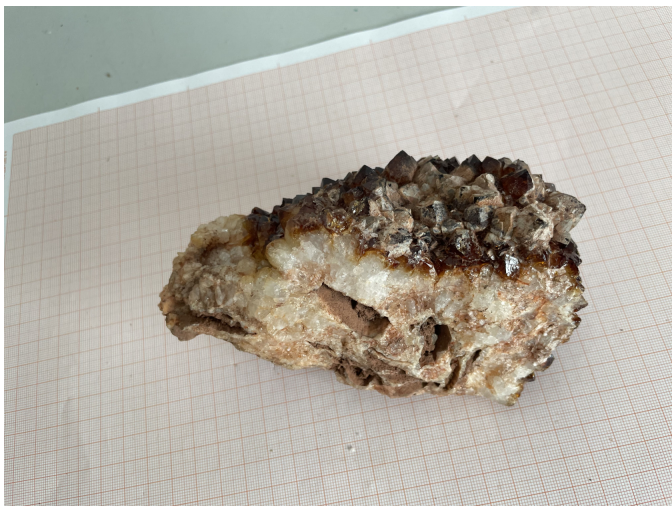
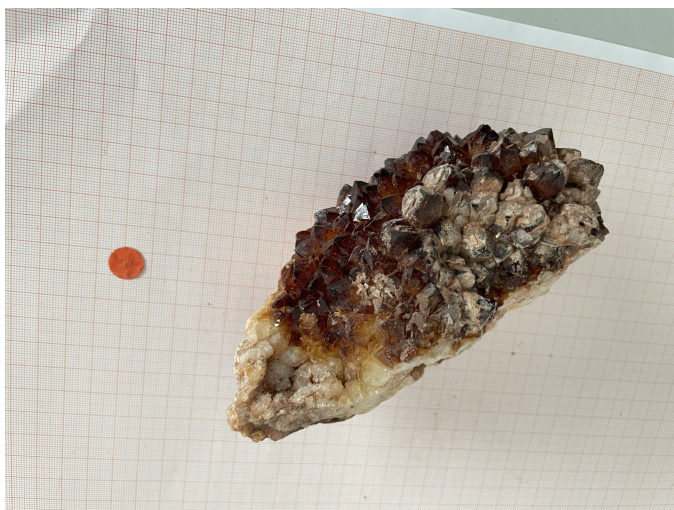


# Seleimt (Gips) 38

<b>Mineral</b>	Selemit (Gips)	<b>Hauptmaterial</b>	
		<b>Mineralgruppe</b>	Seleimt, Sulfate
<b>Fundort</b>		<b>chem. Verbindung</b>	$\text{CaSO}_4 \cdot 2\text{H}_2\text{O}$
		<b>Kristallklasse</b>	Monoklin - prismet.
		<b>Habitus/Tracht</b>	Sandrose
<b>Begleitminerale</b>		<b>Farbe</b>	braun
		<b>Härte</b>	2
		<b>Strich</b>	
<b>Größe</b>	5 x 3,5 x 4cm	<b>Dichte</b>	2.35
<b>Gewicht</b>	31g	<b>Glanz</b>	
<b>Funddatum</b>		<b>Bruch</b>	
<b>Sonstiges</b>		<b>Fluoreszenz</b>	
		<b>Herkunft</b>	
Karteikarte	38	<b>Sammlung</b>	Dr. Klingen

## Bilder





---

Revision #7

Created 20 March 2023 16:49:33 by Gerald Amrhein

Updated 23 March 2023 12:06:26 by Gerald Amrhein